

平成30年度日本精神科救急学会 教育研修会 in 郡山

テーマ「精神科救急・急性期医療と地域」

1. 日時 平成30年7月7日(土)
2. 会場 社会医療法人 あさかホスピタル
〒963-0198 福島県郡山市安積町笹川字経坦 45 TEL024-945-1701
3. 参加者 100名程度
4. 日程 受付(9:00~9:30)

第1部「病院見学会」 あさかホスピタルおよび関連施設(9:30~12:00)

(※今回の見学会には、病院が含まれないコースもございます。各見学コースのお申し込みにあたっては、必ずホームページ <http://www.jaep.jp/> で見学内容の詳細をご確認ください。お申し込み完了後の変更はお受けできません。また、運営上、各コース先着順で定員を設けさせて頂いておりますので、予めご了承ください。)

第2部「教育研修会」(13:00~17:20) 本館6階あさかホール

2-1) 講演 『あさかホスピタルの取り組み』

- 座長 平田 豊明(千葉県精神科医療センター 名誉病院長)
講師 佐久間 啓(社会医療法人 あさかホスピタル 院長)
『実践報告』
講師 河野 千秋(社会医療法人 あさかホスピタル 看護部マネージャー)

2-2) シンポジウム 『精神科救急・急性期医療と地域』

- 座長 佐久間 啓(社会医療法人 あさかホスピタル 院長)
長谷川 朝穂(社会医療法人公徳会 若宮病院 院長)
シンポジスト 藤井 千代
(国立精神・神経医療研究センター精神保健研究所 社会復帰研究部 部長)
澤 温(社会医療法人北斗会 さわ病院 院長)
堀川 公平(医療法人コミュニテ風と虹 のぞえ総合心療病院 院長)
指定討論 計見 一雄(社会医療法人公徳会 佐藤病院 顧問)

情報交換会: 『あさかダイニング Piatto』(本館6階) (17:30~19:00)

5. 参加費
研修会 5,000円
研修会+昼食付き施設見学 6,000円
情報交換会(希望者のみ) 5,000円 *参加費は当日受付にてお支払い願います。

6. 申込開始 平成30年3月1日(申込期限 5月31日)

7. 申込方法 ホームページ <http://www.jaep.jp/>
メール jaep.kyoken@gmail.com(日本精神科救急学会教育研修委員会事務局)での受付になります。

8. 会場までのアクセス

第1部見学会のコースによって、集合場所が異なります。

詳細は、6月以降にホームページ <http://www.jaep.jp/> に掲載いたしますので、ご覧ください。

【参考】あさかホスピタルまでの交通機関

- 電車でお越しの方へ: JR(東北新幹線・東北本線・水郡線)「郡山駅」下車
① バス(福島交通)
郡山駅前から須賀川線(「須賀川駅前」または「雷堂」行き)を約20分乗車
「西笹川」バス停(「あさかホスピタル前」)下車、徒歩5分
※当日は臨時便も運行予定
(当日のバスの便は、開催日が近くなりましたら、ホームページに掲載します)
② タクシーで約15分
- 車でお越しの方へ: 病院敷地内に駐車場があります。車でお越しの際は必ず申込書にご記入ください。

9. 宿泊について

事務局では宿泊の紹介は行っておりません。各自にて宿泊手配をお願い致します。

あさかホスピタルおよび関連施設見学会



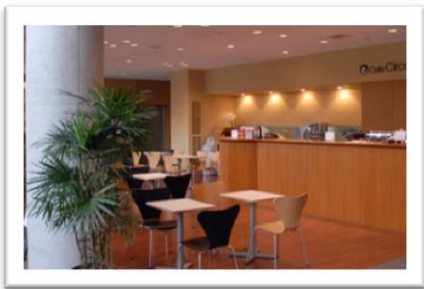
関連施設のレストランで
おいしいお食事



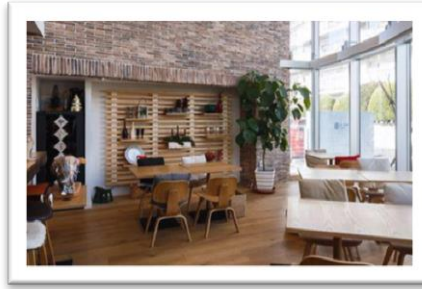
『あさかホスピタル』外観



『はじまりの美術館』



あさかホスピタル入り口にある
『カフェ チルコロ』



街中にある働く空間
『ボール・イルチェントロ』



動物とのふれあい
『Kふぁーむ』

※ 各見学コースのお申し込みにあたっては、必ず見学内容の詳細をご確認ください。
(下記に掲載する内容は一部です)。

Aコース：病院見学コース 定員 40名

院内（精神科救急病棟・急性期リハビリテーションセンター・デイケアセンター・外来・精神科一般の開放病棟）
及び関連施設（総合児童発達支援センター・特別養護老人ホーム）

Bコース：就労支援コース（※病棟は含まれません） 定員 20名

NPO 法人アイ・キャン就労支援の説明、就労場面でのレストランの昼食、菓子工房の見学、グループホームの見学、
病院デイケアセンター見学

Cコース：農場見学コース（※病棟は含まれません） 定員 20名

共生事業を展開する農場見学（動物との触れ合い含む）、特別養護老人ホーム見学、農場レストランでの昼食

Dコース：美術館コース 定員 20名

猪苗代にある「はじまりの美術館」の見学、短時間で一部病院見学

- * 参加申し込み後、jaep.kyoken@gmail.com より参加受付メールをお送りします。1週間以内に届かない場合は下記にご連絡をお願いします。参加申し込みが定員を超えた場合、お断りする場合がありますのでご了承ください。
- * 当日、見学に際し、「個人情報誓約書」へのご記入をお願いします。
- * 第1部 見学会のみの参加はできません。第2部 研修会にも必ずご出席ください。
- * 第1部 見学会からの参加者は、必ず昼食が付きます（1,000円）。
第2部 研修会からの参加者には昼食はございませんので、各自ご用意ください。
- * 研修会及び情報交換会については、原則的に当日キャンセルはできません。キャンセルの場合は前日までにご連絡ください。当日キャンセルの場合は、後日費用を請求させていただきますのでご了承ください。



日本精神科救急学会 教育研修委員会事務局 甲斐・伊達
〒830-0053 福岡県久留米市藤山町 1730
医療法人コミュニテ風と虹 のぞえ総合心療病院内
TEL : 0942-22-5311 E-mail : jaep.kyoken@gmail.com

