

平成30年度日本精神科救急学会 教育研修会 in 郡山 テーマ「精神科救急・急性期医療と地域」

第1部「病院見学会」 あさかホスピタルおよび関連施設各コース詳細スケジュール

Aコース 病院見学会

9:00～9:30

受付
あさかホスピタル（本館 6F あさかホール）

※各自でご来院ください。
※なお、当日の郡山駅発・当院最寄までの路線バスは増便して運行予定です。当日のバス便は、開催日が近くなりましたら、改めてホームページに掲載します。

9:30～11:00

病院見学会

- ・精神科救急病棟
- ・急性期リハビリテーションセンター
- ・デイケアセンター
- ・外来周り（救急外来の流れ等）
- ・精神科一般の開放病棟



11:00～12:00

近隣施設見学会

■社会福祉法人安積福祉会
特別養護老人ホームカーサ・ミッレ
まるで小さな町が繋がったような、家庭的な雰囲気をもつユニットケアを採用した特別養護老人ホームです。



■社会福祉法人安積愛育園
総合児童発達支援センターアルバ
入所・通所・相談の3つの支援事業所で、障がいをお持ちのお子様を、それぞれのニーズに合わせて支援している施設です。



12:00～12:45

昼食
あさかホスピタル（本館 6F ピアット食堂）

Bコース 就労支援コース

※病棟見学会は含まれません

8:45～9:00

貸切バス集合（郡山駅前）& 受付・移動

※郡山駅前周辺に貸切バスを停車しますので、バスにご乗車の上、バス内での受付となります。9:00に出発いたしますので、遅れずにご乗車ください。遅れた場合、午前の部は参加不可になります。（集合する郡山駅周辺のバス停車場所は、6月頃に改めてホームページに掲載します。）

※車で参加予定の方は、一旦病院に8:00までに来院していただき、駅まで送迎いたします。

9:30～10:00

あさかストレスケアセンターのご紹介

EAP 相談室 Lavoro、カウンセリングルーム Comfort にて、メンタルヘルス事業を行う、あさかストレスケアセンターについての取り組みをご紹介します。

10:00～10:40

NPO法人アイ・キャン～就労支援のご紹介～

アイ・キャンは、病院からの退院や、そこからはじまる地域での生活、そして就労や社会参加の支援を通し、多くの人が精神疾患から回復し、生活の充実や仕事、社会での役割を持ち、目的達成に近づくことを目指して活動しています。4つの事業（指定相談支援事業所・地域活動支援センター・多機能型支援事業所・共同生活援助事業）を行っている中で、就労支援を中心に説明いたします。

10:40～11:30

昼食 パール・イルチェントロ & パン工房フォオーノブオーノ

アイ・キャンの運営する
パン工房併設のレストラン



11:50～12:00

イタリア菓子工房ドルチェ・ブオーノ見学会

バスで移動し、アイ・キャンの運営するイタリア菓子工房を見学します。

12:05～12:15

アイ・キャン グループホーム見学会

12:20～12:35

あさかホスピタルデイケアセンター見学会

Cコース 農場見学会

※病棟見学会は含まれません

8:45～9:00

貸切バス集合（郡山駅前）& 受付・移動

※郡山駅前周辺に貸切バスを停車しますので、バスにご乗車の上、バス内での受付となります。9:00に出発いたしますので、遅れずにご乗車ください。遅れた場合、午前の部は参加不可になります。（集合する郡山駅周辺のバス停車場所は、6月頃に改めてホームページに掲載します。）

※車で参加予定の方は、一旦病院に8:00までに来院していただき、駅まで送迎いたします。

9:40～10:40

Kふぁーむ農場見学会

本宮市にある共生事業を展開する農場で、動物と触れ合い、農場を見学します。あさかホスピタルグループが協力して農場でどのような取り組みをしているかご覧いただけます。



10:40～11:10

社会福祉法人安積福祉会 特別養護老人ホームカーサ・コリーナ見学会

農場内にあり、四季の移り変わりや木のぬくもりの感じられる、昨年開所したばかりの新しい特別養護老人ホームです。



11:10～12:00

昼食 トレンテピアンコ

Kふぁーむで採れた食材を使用した美味しいお食事を提供する農場レストランです。



～終了後バス移動で病院着～

Dコース 美術館コース

※病棟見学会は含まれません

8:45～9:00

貸切バス集合（郡山駅前）& 受付・移動

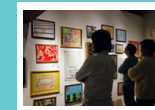
※郡山駅前周辺に貸切バスを停車しますので、バスにご乗車の上、バス内での受付となります。9:00に出発いたしますので、遅れずにご乗車ください。遅れた場合、午前の部は参加不可になります。（集合する郡山駅周辺のバス停車場所は、6月頃に改めてホームページに掲載します。）

※車で参加予定の方は、一旦病院に8:00までに来院していただき、駅まで送迎致します。

9:50～10:50

社会福祉法人安積愛育園 はじまりの美術館

猪苗代にあるアール・ブリュットの作品を展示する小さな美術館を見学します。約120年前に建てられた酒蔵をリノベーションした建物。郡山市を拠点に障害者の支援施設を運営し、利用者の表現活動にも積極的に取り組んできた社会福祉法人安積愛育園が運営している。あさかホスピタルグループのアートに関する取り組みをご紹介しますとともに、企画展をご覧いただけます。



10:50～11:50

昼食 伝統工芸と手打ちそばの店 しおやぐら

はじまりの美術館に隣接する蕎麦屋にて猪苗代の手打ち蕎麦を堪能していただけます（あさかホスピタルグループの施設ではありません）。



～終了後バス移動で病院着～